

Anzeige

COMSOFT **NetTEST II + PB Diagnosestecker Bundle** PROFI BUS

IS MAKING THE LINK Die unschlagbare Kombination für die PROFIBUS Fehlersuche!



Liebe newsletter-Leserinnen und -Leser,

die Hannover Messe liegt schon lange hinter uns. Die Sensor+Test hat gerade ihre Pforten geschlossen. Als nächstes stehen Achema und Intersolar auf dem Terminkalender. Aber nicht nur auf den großen Messen können sich Automatisierer über neue Pro-

dukte und Technologien informieren. Gerade im Juni stehen eine Vielzahl interessanter Seminare, Workshops und Fachtagungen an, wie Sie in diesem newsletter erfahren können. Viel Spaß bei der Lektüre wünscht Ihnen Ihr etz-Team

Neue Technologie-Roadmap vom ZVEI

Mit der integrierten Technologie-Roadmap 2025+ für die Automation legt der ZVEI die dritte Roadmap zur Früherkennung von technologischen, marktbezogenen, politischen und gesellschaftlichen Entwicklungen vor. Die neue Roadmap, die vom Institut für Zukunftsstudien und Technologiebewertung erarbeitet wurde, befasst sich mit der „Nachhaltigen Rohstoffversorgung“. Der Fokus richtet sich auf das „Recycling



als Rohstoffquelle“ und damit auf weitere, bisher wenig beachtete Zukunftsmärkte für die Automationsbranche. Johannes Kalhoff (Vorsitzender des Technischen Ausschusses Automation im ZVEI), Dr. Siegfried Behrendt (IZT) und Dr. Markus Winzenick (Geschäftsführung ZVEI-Fachverband Automation) (Bild v.l.) haben das Projekt „Roadmap Automation – Recycling“ maßgeblich vorangetrieben. [mehr ...](#)

Marktstudie zu Servoantrieben

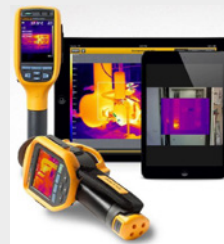
Der Markt für Servoantriebe wächst weiter. Knapp 33 % aller Maschinenbauer rechnen in der Zukunft mit einem steigenden Bedarf (Bild). Große Trends bestehen in diesem Markt im verstärkten Einsatz Ethernet-basierter (auch sicherer) Protokolle sowie der Integration unterschiedlicher Sicherheitsfunktionen in den Servoantrieb. Zu diesen Ergebnissen kommt eine aktuelle unabhängige Studie, die von Dipl.-Betriebswirtin Michaela Rothhöft, wissenschaft-



liche Mitarbeiterin der Fachhochschule Südwestfalen, freiberuflich durchgeführt wurde. [mehr ...](#)

Gratis Apple iPad zur Wärmebildkamera

Bis zum 30. Juni 2015 oder solange der Vorrat reicht, erhalten Käufer einer Fluke Wärmebildkamera der Serie Ti100 oder der Ti200, 300, 400 ein Apple iPad gratis. Mit der Fluke Connect-App können dann auf dem iPad Berichte generiert und



Ergebnisse noch vom Einsatzort aus an Auftraggeber oder Kollegen weitergeleitet werden. Der Kunde spart somit Zeit und Geld, kann sicherer arbeiten und die neuesten Innovationen nutzen, um noch produktiver zu werden. [mehr ...](#)

Anzeige

Highend-Look. Highend-Leistung.
Die Multitouch-Panel-PCs CP32xx.



BECKHOFF


„AutomationML“ Part 2 wird Standard

Bereits seit 2009 befasst sich der „AutomationML e. V.“ mit dem nahtlosen Datenaustausch zwischen den verschiedenen Werkzeugen der unterschiedlichen Phasen der Anlagenplanung. Dabei ist die Abbildung von Anlagendaten – beginnend bei der Anlagenstruktur über Geometrie- und Kinematikinformationen bis hin zu Abläufen und logischen Abhängigkeiten – mit „AutomationML“ möglich.

Allerdings wurde dafür kein neues Datenformat entwickelt, sondern auf bereits existierende Formate zurückgegriffen und diese geeignet zusammengeführt. Dabei entstanden vier Spezifikationen, die die einzelnen Teilaspekte von „AutomationML“ beschreiben. Die Teile 1 und 2 haben inzwischen den Status eines internationalen Standards erreicht, Teil 3 ist in der IEC eingereicht. [mehr ...](#)

Anzeige

Ein kleiner Schritt für den Menschen - ein riesiger Sprung für die Industrie: Erleben Sie mapp.



PERFECTION IN AUTOMATION
www.beckhoff.com

**Der kompakte OPC UA Server
für S5- und S7-Steuerungen**



IBHsoftec

IBH Link UA

OPC UA Server mit integrierter Firewall

NEU!

OPC UA

MEHR INFOS

IO-Link-Workshop in Chemnitz

Am 23. Juni veranstaltet die IO-Link-Firmengemeinschaft in Chemnitz ihren nächsten Anwender-Workshop. Die praxisorientierten Vorträge vermitteln den Teilnehmern Basiswissen über die standardisierte Punkt-zu-Punkt-Kommunikation mit Sensoren und Aktoren im Feld. Nach dem allgemeinen Überblick zum Thema IO-Link erläutern die Referenten das Zusammenspiel der beteiligten Komponenten (Master, Device, Engineering, Steuerung) sowie deren Umsetzungsmöglichkeiten. [mehr ...](#)

Fachtagung Blitzschutz für Praktiker

Am 10. Juni 2015 veranstaltet der VDE-Elektrotechnischer Verein (ETV) e.V. in Berlin die Fachtagung Blitzschutz für Praktiker. Themen der Veranstaltung sind, neben den Neuigkeiten aus dem Arbeitskreis „Blitzschutz für Praktiker“, der Brandschutz im Blitzschutz, Korrosion im Blitzschutzbau, Fehler beim Bau von HVI-Anlagen sowie die nachträgliche Nutzung der Stahlbewehrung im Beton mit Erdungsankern. [mehr ...](#)

Daten über die Cloud zum Techniker

Industrie 4.0 – die Vision intelligenter, weltweiter Vernetzung und Kommunikation des produzierenden Gewerbes. In einem Gemeinschaftsprojekt des GEA-Konzerns zusammen mit der Ifm-Unternehmensgruppe und SAP Deutschland wird diese Vision zur Realität. Im Rahmen des Projekts zum Thema Industrie 4.0 soll die vorausschauende Wartung und Zustandsüberwachung von Maschinen noch effizienter gestaltet werden. Maschinendaten und Sensorikwerte aus den Separatoren und Dekantern von GEA werden direkt, mittels des sogenannten „IoT-Adapter – Line Recorder Agent Embedded 1.0“, von Ifm in die SAP Hana Cloud Plattform transportiert. Somit stehen GEA die Daten für die Analyse auch zusätzlich im PDMS-Tool von SAP zur Verfügung. Im SAP-System können Prozesse zur Service-Organisation weltweit verwaltet und abgerufen werden. [mehr ...](#)

Eks hat neuen Vertriebspartner

Der LWL-Spezialist Eks Engel hat mit dem Ingenieurbüro Beyer einen weiteren Vertriebspartner gewonnen. Der Value-added-Distributor aus dem fränkischen Langensendelbach hat sich auf Lösungen für die Messung und Verteilung von Energie sowie die Automatisierungs- und Steuerungstechnologie spezialisiert. Mit dem Produktprogramm von Eks Engel, das sowohl aktive Geräte wie Industrial-Ethernet-Switches und Feldbussysteme als auch passive Komponenten wie industriegerechte Spleißboxen umfasst, kann das Ingenieurbüro zusätzlich maßgeschneiderte Lösungen für die optische Datenkommunikation realisieren. [mehr ...](#)

Molex übernimmt Soligie

Molex Incorporated, ein weltweit tätiger Hersteller kompletter Verbindungslösungen, hat bestimmte Aktiva der Soligie Inc. übernommen. Damit ergänzt Molex sein Lösungsangebot bei gedruckten Schaltungen, das unter anderem Membranschaltfolien, Polymer-Dickschichtschaltungen, Kupfer-Flexschaltungen und Leiterplattenmodule umfasst. Das Produktangebot von Soligie reicht von Sensorsystemen oder Wearables für die Medizin bis hin zu LED-Beleuchtungen, speziellen RFID-Etiketten und Geräten, auf denen das Internet der Dinge (IoT) aufbaut. [mehr ...](#)

Seminar: Antriebs- technik für Robotik

Die in den letzten Jahren entwickelten Soft Robots ermöglichen neue Anwendungen in der physikalischen Mensch-Roboter-Interaktion. Eine der Herausforderungen in dieser neuen Disziplin ist die Entwicklung intrinsisch nachgiebiger Antriebstechnologien. Referenten aus Forschung und Industrie informieren auf dem Technologie-Seminar am 12. Juni 2015 in Stuttgart über den aktuellen Stand nachgiebiger Antriebe für Soft Robots und entsprechender Schlüsseltechnologien sowie über bestehende Systeme und derzeitige Grenzen. [mehr ...](#)

Balluff und MPDV kooperieren

Zur Schaffung einer innovativen Lösung für die Steigerung der Wirtschaftlichkeit der Kunststoffbranche vereinen Balluff, Anbieter für industrielle Automation, und MPDV, Anbieter von integrierten Manufacturing-Execution-Systemen (MES), ihre Kompetenz. Im April 2015 unterzeichneten Florian Hermle, Geschäftsführer der Balluff GmbH mit Sitz in Neuhausen a. d. F., und Prof. Dr.-Ing. Jürgen Kletti, Geschäftsführer der Mosbacher MPDV Mikrolab GmbH (**Bild**), die Koopera-



tionsvereinbarung. Ziel ist die gegenseitige Unterstützung bei der Vermarktung von Mold-ID von Balluff und dem Manufacturing-Execution-System Hydra von MPDV. [mehr ...](#)

Achema 2015: Fast 3800 Aussteller

Vom 15. bis 19. Juni 2015 findet in Frankfurt/M. die 31. internationale Leitmesse der Prozessindustrie statt. Fast 3800 Aussteller präsentieren auf der Achema auf rund 132000 m² eine Woche lang Produkte, Technologien und Know-how für die chemische Produktion, die Pharma- sowie die Lebensmittelindustrie. Als Toptrends werden die Modularisierung und Automatisierung von An-

lagen und Prozessen, die Energie- und Ressourceneffizienz sowie die integrierte Prozessentwicklung beleuchtet. Drei Fokusthemen ziehen sich durch alle Ausstellungsgruppen: Innovative Prozessanalytik, industrielles Wassermanagement und die Bio-based World als Plattform für die biobasierte Industrie sowie die Biotechnologie sind in der Ausstellung und im Kongress zu finden. [mehr ...](#)

Automatisierungslösungen
persönlich und kompetent

Besuchen
Sie uns!

all about 
automation
friedrichshafen

09.–10.06.2015
Messe Friedrichshafen

www.automation-friedrichshafen.com

Veranstalter: untitled exhibitions gmbh | fon: +49 711 217267 17

Die „Top 5“ der etz-Homepage

Hier stellen wir Ihnen die Berichte vor, die in den letzten vier Wochen am häufigsten auf www.etz.de gelesen wurden.

Die **Top-5-Produkte** sind:

1.	Servotechnik an offene Netzwerke anbinden	➔ mehr ...
2.	Taktsynchrones Real-Time-Ethernet zum Nachrüsten	➔ mehr ...
3.	Connectivity für Industrie 4.0	➔ mehr ...
4.	Energiemanagement lohnt sich	➔ mehr ...
5.	Komplettlösung für Daten aus der Fertigung – ohne Vernetzung	➔ mehr ...

Die **Top-5-Fachartikel** sind:

1.	Mischsysteme mit IO-Link-Kommunikation	➔ mehr ...
2.	Windows-XP-Support endet – Quo vadis Step5-Anwender?	➔ mehr ...
3.	Erwartungen der Automatisierer an Industrie 4.0	➔ mehr ...
4.	Remote-Control-Lösung schützt vor Hacker-Attacken	➔ mehr ...
5.	Einsparpotenziale in der Antriebstechnik richtig nutzen	➔ mehr ...

E+H weiterhin erfolgreich

Endress+Hauser hat sich in einem unsicheren wirtschaftlichen Umfeld gut am Markt behauptet. Die Schweizer Firmengruppe steigerte 2014 den Umsatz um 11,0 % auf 2013 Mrd. € und erzielte nach Steuern ein Ergebnis von 192 Mio. €. Weltweit investierte das Unternehmen mehr als 126 Mio. € und zählte zum Jahresende 12 435 Beschäftigte. Konjunkturelle Risiken und Währungsverschie-

bungen trüben jedoch die Aussichten.

Matthias Altendorf präsentierte gute Zahlen in seinem ersten Jahr als Chef der Endress+Hauser-Gruppe „allen unberechenbaren äußeren Einflüssen zum Trotz, die wir nicht in unseren Budgets eingeplant hatten“, betonte der CEO. Endress+Hauser habe innerhalb von acht Jahren den Umsatz verdoppelt. [➔ mehr ...](#)

Solarkiosk gewinnt Connected World Award



Für die Entwicklung energieautonomer Kioske wurde die Solarkiosk AG vom M2M-Branchenmagazin Connected World mit dem goldenen Con-

ted World Award 2015 in der Kategorie „Power Generation“ ausgezeichnet. Die E-Hubb-Kioske sind mit einer Solarenergieanlage ausgestattet und werden an Ortschaften geliefert, die oft gar keinen oder nur einen begrenzten Anschluss an eine öffentliche Stromversorgung haben. Zur Anlagenüberwachung nutzt Solarkiosk Datenkommunikationstechnik von Insys Icom. Über die IO des Geräts können Kioskbetreiber sogar eine kleine Alarmanlage realisieren. [➔ mehr ...](#)

Produktberater für IP20-IO-Systeme

Finden Sie die passenden IP20-IO-Systeme mit dem Online-Produktbe-



rater. Wie in einem Beratungsgespräch werden Sie interaktiv an die am besten passenden Produkte herangeführt. [➔ mehr ...](#)

Podiumsdiskussion: Modulare Produktion

Modulare Anlagen sind mittlerweile in der Prozessindustrie eine ernst zu nehmende Option. Mit einer wachsenden Modularisierung werden sich voraussichtlich die Architekturen von Leitsystemen und Sensoren sowie die Geschäftsmodelle und die Anbieterstruktur verändern. Die Konsequenzen und Chancen diskutiert eine Expertenrunde auf der Achema im Rahmen des ARC-Namur-ZVEI-Forums in Halle 11, Ebene 1, im Foyer-Nordwest am 16. Juni 2015 von 13:00 Uhr bis 13:45 Uhr. [➔ mehr ...](#)

Mitsubishi Electric auch in Benelux

Am 28. Mai 2015 eröffnet die Mitsubishi Electric Factory Automation Group ihre jüngste Niederlassung in Mijdrecht bei Amsterdam. Der Standort ist für die Benelux-Region zuständig und umfasst neben einem Vertriebsbüro ein eigenes Schulungs- und Technologiezentrum. Der neue Standort umfasst eine Fläche von 500 m². Das siebenköpfige Team unter Leitung von Pieter Veldhuizen (**Bild**) wird in den kommenden Monaten voraussichtlich um drei Mitarbeiter erweitert. [➔ mehr ...](#)

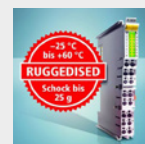


Ausschuss Digitale Agenda

Ziel der von Politik, Wirtschaft, Verbänden, Wissenschaft und Gewerkschaft getragenen Plattform Industrie 4.0 ist es, die deutsche Industrie beim Weg in die vierte industrielle Revolution zu begleiten. Das sagte die Parlamentarische Staatssekretärin im Bundeswirtschaftsministerium Brigitte Zypries (SPD) am 20. Mai während einer Sitzung des Ausschusses Digitale Agenda. Um den Mittelstand zu unterstützen, der laut B. Zypries das „Rückgrat der deutschen Wirtschaft ist“, in Sachen Industrie 4.0 jedoch nicht so gut ausgestattet sei, würden fünf Kompetenzzentren geschaffen. [➔ mehr ...](#)

IO-System für Extrembedingungen

Anspruchsvollen Anwendungen mit widrigen Umgebungsbedingungen erfordern ein robustes IO-System, aber auch die gleiche Flexibilität, wie sie ein Standardportfolio mit seiner Komponenten- und Signalvielfalt bietet. Dies hat Beckhoff nun mit den erweiterten Spezifikationen für einen Großteil seiner Busklemmen, Ethercat-Klemmen und die IP67-Ethercat-Box-Module der EP- und ER-Serie (**Bild**) umgesetzt. Bereits in der Standardausführung sind die IO-Komponenten für den erweiterten Temperaturbereich von -25 °C bis 60 °C ausgelegt. Die IP20-Klemmen sind bis 5 g vibrations- und bis 25 g schockfest. [➔ mehr ...](#)



Elektroindustrie steigert Exporte

Der ZVEI hat für den März 2016 bei den Ausfuhren der deutschen Elektroindustrie einen Rekord zu vermelden: Insgesamt zogen die Branchenexporte um 12,6 % gegenüber Vorjahr auf 15 Mrd. € an. „Dies war nicht nur der bislang größte prozentuale Zuwachs im laufenden Jahr, sondern auch der höchste, jemals erreichte Monatswert überhaupt“, sagte ZVEI-Chefvolkswirt Dr. Andreas Gontermann. Im ersten Quartal 2015 übertrafen die Elektroausfuhren ihren Vorjahresstand um 7,6 %. Sie kamen auf 42,7 Mrd. €. [➔ mehr ...](#)

Bender baut weiter

Nachdem im Sommer 2011 der offizielle Spatenstich für die Erweiterung des Stammsitzes der Bender GmbH & Co. KG vollzogen wurde, konnte bereits ein Jahr später die Fertigung in die erste der beiden geplanten Produktionshallen umziehen. Nach dem Bezug der neuen Büros des zweiten Bauabschnitts im Februar 2014 steht nun die Fertigstellung der Abschnitte drei bis fünf an. [➔ mehr ...](#)

Impressum

Verlag: VDE VERLAG GMBH, Goethering 58, 63067 Offenbach, www.vde-verlag.de
Sitz: Berlin, Handelsregister: AG Berlin-Charlottenburg, HRB 71613,
GF: Margret Schneider, Dr.-Ing. Stefan Schlegel,
Vors. des Aufsichtsrats: Prof. Dr.-Ing. Wolfgang Schröppel
Redaktion: Dipl.-Ing. Ronald Heinze (Chefredakteur),
Dipl.-Ing. (FH) Frank Nolte, etz@vde-verlag.de
Anzeigen: Ronny Schumann (Anzeigenleiter), anzeigen@vde-verlag.de
Marketing: Richard Sturm (Marketingleiter), richard.sturm@vde-verlag.de

[Newsletter bestellen](#)
[Newsletter abbestellen](#)
www.etz.de



PFLITSCH-Kabelverschraubungen jetzt auch in Größe M4

UNI Dicht® in M4 zur Abdichtung sehr dünner Kabel

Die kleinste PFLITSCH-Kabelverschraubung UNI Dicht® M4 führt in ihrem Dichteinsatz sehr dünne und empfindliche Sensorkabel oder Lichtwellenleiter mit Durchmessern von 0,9 mm bis 1,6 mm zuverlässig und schonend. Dafür sorgen die weiche, großflächige Quetschung, die den Kabelmantel nicht irreparabel beschädigt, die hohe Schutzart IP68 und eine erhöhte Zugentlastung. Die Mini-Dichteinsätze

sind aus den hochwertigen Kunststoffen TPE und TPE-V gefertigt. Der Kabelverschraubungskörper besteht aus vernickeltem Messing.



PFLITSCH GmbH & Co. KG
Ernst-Pflitsch-Str. 1
42499 Hückeswagen

Tel: 021 92-911-0
info@pflitsch.de
www.pflitsch.de



Flamar-Flex Kabel von Molex mit UL/CSA-Zulassung für statische und dynamische Anwendungen

Einfaches Abisolieren und hervorragende Isolationseigenschaften bei einem Biegeradius des 5-fachen des Außendurchmessers bieten hervorragende Isolationseigenschaften. Eine niedrige Kabelkapazität (pF) sorgt für verbesserte elektrische Eigenschaften, verglichen mit ähnlichen, derzeit auf dem Markt erhältlichen Kabeln.



Mit einem zulässigen Biegeradius des 5-fachen des Außendurchmessers arbeiten sie zuverlässig und sicher auch in Anwendungen mit extrem engen Biegeradien.

Die Molex Flamar-Flex Kabel sind nach UL/CSA für einen Temperaturbereich von -50 °C bis +90 °C (statisch), -40 °C bis +80 °C (dynamisch) und -30 °C bis +60 °C (Schleppketten) zugelassen. Der abrieb- und reißfeste sowie UV-beständige etherbasierte Außenmantel aus reinem PUR ist ölbeständig, flammhemmend sowie halogenfrei.

Zusammen mit dem Brad® M8 und M12-Rundsteckverbindungsportfolio von Molex stehen Ihnen komplette Verbindungslösungen vom Stecker bis zu konfektionierten Kabeln und Verteilerboxen zur Verfügung.

Molex Deutschland GmbH
Otto-Hahn-Straße 1b, 69190 Walldorf
Tel. +49-62 27 3091-0
E-Mail: mxgermany@molex.com, www.molex.com

Industrie 4.0 als App für iOS und Android verfügbar



„Industrie 4.0“ ist die offizielle App der VDE VERLAG GmbH. Die App bietet einen übersichtlichen und schnellen Informationszugriff auf Nachrichten, Hintergrundberichte und Produktmeldungen zum Thema Industrie 4.0. Die Inhalte der App werden parallel in den Fachzeitschriften openautomation und etz präsentiert.



Die Applikation verfügt über:

- Fachartikel,
- Studien,
- Hintergrundberichte,
- Produktmeldungen,
- Interviews,
- Volltext-Suche
- und vieles mehr.

Die Industrie-4.0-App stellen wir kostenlos zur Verfügung. Sie kann über die entsprechenden App-Stores für iOS und Android geladen werden.



VDE VERLAG GMBH
Goethering 58, 63067 Offenbach
Tel. +49-69-84 00 06-0, www.vde-verlag.de
E-Mail: etz-redaktion@vde-verlag.de



Die Kabeldurchführungsleiste KADL

Lässt viel durch und hält vollkommen dicht. Die geteilte Kabeldurchführungsleiste KADL

Die neue Kabeldurchführungsleiste KADL setzt Akzente im Schaltschrankbau. Überall, wo vorkonfektionierte Leitungen in ein Gehäuse eingeführt werden müssen, ist die neue KADL die wegweisende Lösung.



Der modulare Aufbau ermöglicht eine schrittweise Installation von 5 bis 25 Kabel in eine Gehäusewand.

- Montage ohne zu schrauben
- Schutzart IP65
- Hohe Packungsdichte
- Zugentlastung für die Leitungen

Jacob GmbH
Elektrotechnische Fabrik
Gottlieb-Daimler-Str. 11
71394 Kernen

Tel: +49-71 51 4011-0
Fax: +49-71 51 4011-49
info@jacob-gmbh.de
www.jacob-gmbh.de